

филиал федерального государственного бюджетного учреждения «Федеральная кадастровая палата Федеральной службы государственной регистрации, кадастра и картографии» по Новосибирской области

(полное наименование органа кадастрового учета)

**КАДАСТРОВЫЙ ПАСПОРТ ЗЕМЕЛЬНОГО УЧАСТКА**

"08" октября 2014г. № 54/201/14-316312  
КП.1

1	Кадастровый номер 54:18:020101:930	2	Лист № 1	3	Всего листов: 2
4	Номер кадастрового квартала: 54:18:020101				
<b>Общие сведения</b>					
5	Предыдущие номера:				
6	Дата внесения номера в государственный кадастр недвижимости: 08.10.2014				
8	Местоположение: Новосибирская область, р-н Мошковский, п Октябрьский, ул Лесная, № 5				
9	Категория земель: Земли населенных пунктов				
10	Разрешенное использование: для индивидуального жилищного строительства				
11	Площадь: 1357 +/- 13 кв. м				
12	Кадастровая стоимость (руб.): 66099.47				
13	Сведения о правах:				
14	Особые отметки:				
15	Сведения о природных объектах:				
16	16.1	Номера образованных участков: 54:18:020101:930			
	16.2	Номер участка, преобразованного в результате выдела:			
	16.3	Номера участков, подлежащих снятию с кадастрового учета:			
	16.4	Характер сведений государственного кадастра недвижимости (статус записи о земельном участке): Сведения о земельном участке носят временный характер. Дата истечения срока действия временного характера сведений 09.10.2019			

Ведущий инженер-технолог  
(наименование должности)

(подпись)

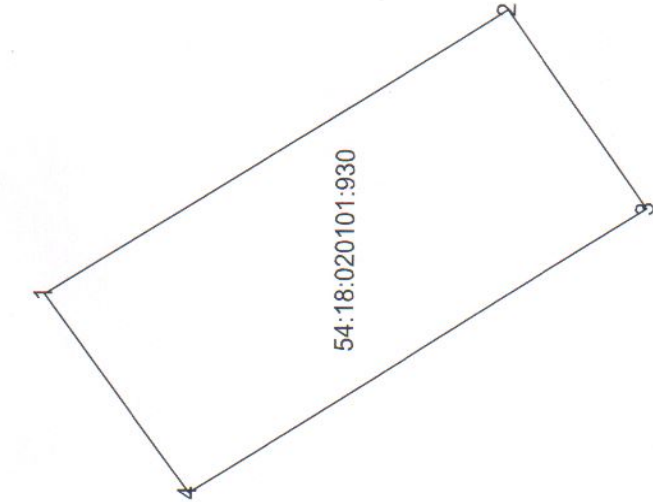
М.П.

М. Н. Лузанова  
(инициалы, фамилия)

КАДАСТРОВЫЙ ПАСПОРТ ЗЕМЕЛЬНОГО УЧАСТКА  
КП.2

"08" октября 2014г. № 54/201/14-316312

1	Кадастровый номер 54:18:020101:930	2	Лист № 2	3	Всего листов: 2
4	План (чертеж, схема) земельного участка:				



5 Масштаб

Ведущий инженер-технолог  
(наименование должности)

(подпись)

М.П.

М. Н. Лузанова  
(инициалы, фамилия)