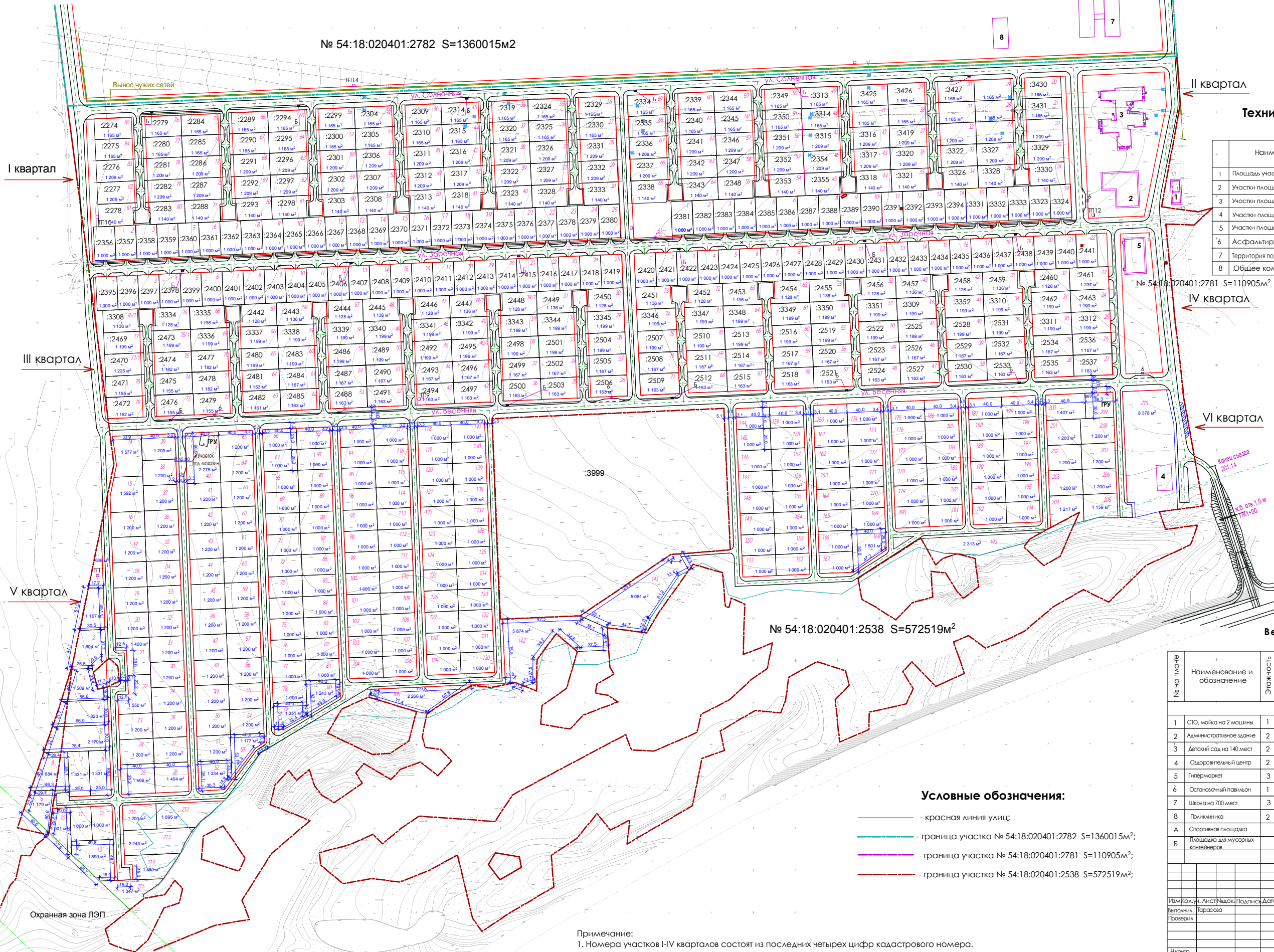


Схема межевания территории микрорайона Заречный жилой район Западный поселка Октябрьский в Мошковском районе Новосибирской области М1 : 2000 I этап

№ 54:18:020401:2782 S=1360015м²

№ 54:18:020401:2781 S=110905м²

№ 54:18:020401:2538 S=572519м²



Технико-экономические показатели V и VI кварталов

№	Наименование	%	Кол-во шт.	Площадь га	Примечание
1	Площадь участка (V, VI кварталы)	100	1	32,1889	
2	Участки площадью 1000м ²	41	132	13,2017	
3	Участки площадью 1200м ²	19,4	52	6,2450	
4	Участки площадью от 1100-2000м ²	14	28	4,5030	
5	Участки площадью 5000м ² и более	6	3	1,9333	
6	Асфальтированные проезды	7,6	—	2,4703	
7	Территория под инженерные сети	12	—	3,8354	
8	Общее кол-во участков	—	215	25,8832	

Ведомость общественных зданий и сооружений

№ по плану	Наименование и обозначение	Этажность	Количество		Площадь, м ²		Строительный объем, м ³
			зданий	квартир	застройки	общая	
I очередь							
1	СТО, мойка на 2 машины	1	1	—	210	253	
2	Административное здание	2	1	—	1256	2300	
3	Детский сад на 140 мест	2	1	—	2378	4700	
4	Оздоровительный центр	2	1	—	1528	3100	
5	Гипермаркет	3	1	—	920	2800	
6	Остановочный павильон	1	5	—	—	50	
7	Школа на 700 мест	3	1	—	1800	5400	
8	Полкинижка	2	1	—	648	1300	
A	Спортивная площадка	—	—	—	—	—	
B	Площадка для мусорных контейнеров	—	—	—	—	—	

Условные обозначения:

- - красная линия улиц;
- - граница участка № 54:18:020401:2782 S=1360015м²;
- - граница участка № 54:18:020401:2781 S=110905м²;
- - граница участка № 54:18:020401:2538 S=572519м²;

Примечание:
1. Номера участков IV кварталов состоят из последних четырех цифр кадастрового номера.

Согласовано: _____
Исполнитель: _____
Дата: _____

Изм.	Кол-во	Уч.	Исполн.	Подпись	Дата	п. Октябрьский Мошковский район в Новосибирской области
Выполн.	Тарасова					Микрорайон Заречный жилой район Западный поселка Октябрьский I этап
Проверил						Старший инст. Ансторов
Н. контр.						Схема планировочной организации земельного участка М1:2000 ООО "Северный ключ"